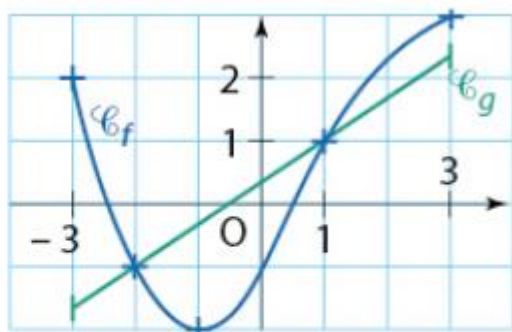
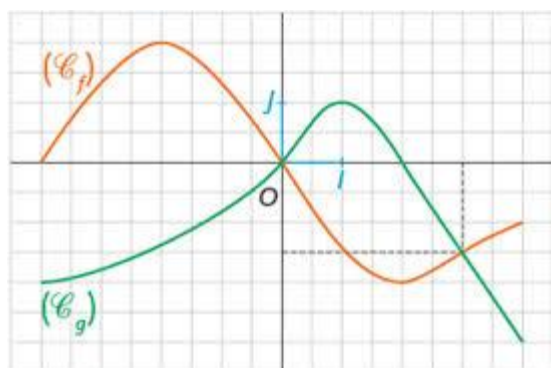
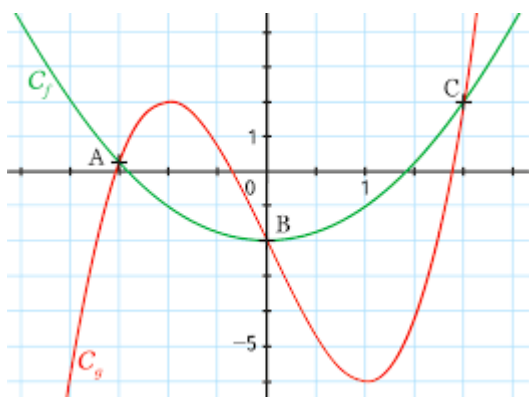


Dans un repère, \mathcal{C}_f et \mathcal{C}_g sont les courbes représentatives de fonctions f et g définies sur $[-3; 3]$.

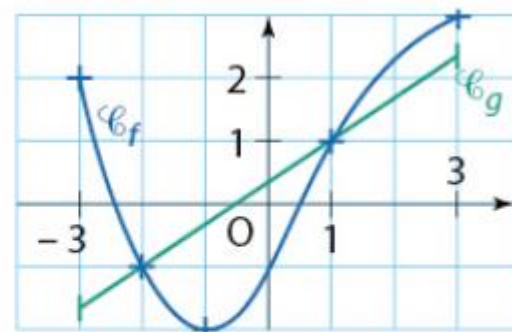


Résoudre graphiquement les inéquations :

- a)** $f(x) \geq g(x)$ **b)** $f(x) > g(x)$ **c)** $f(x) \leq g(x)$



Dans un repère, \mathcal{C}_f et \mathcal{C}_g sont les courbes représentatives de fonctions f et g définies sur $[-3; 3]$.



Résoudre graphiquement les inéquations :

- a)** $f(x) \geq g(x)$ **b)** $f(x) > g(x)$ **c)** $f(x) \leq g(x)$

